

A la recherche de solutions pour lutter contre la sécheresse et faire évoluer nos pratiques agricoles sur nos territoires

Axe 1: Caractérisation de la Ressource en Eau

Réunion de lancement

Groupement Ecolimneau- Rieau-Territoires



Territoires



Plan de la présentation

Présentation de l'équipe

Phase 1: Etat des lieux/ Recueil de données

Étape 1 Recueil de données/ bibliographie

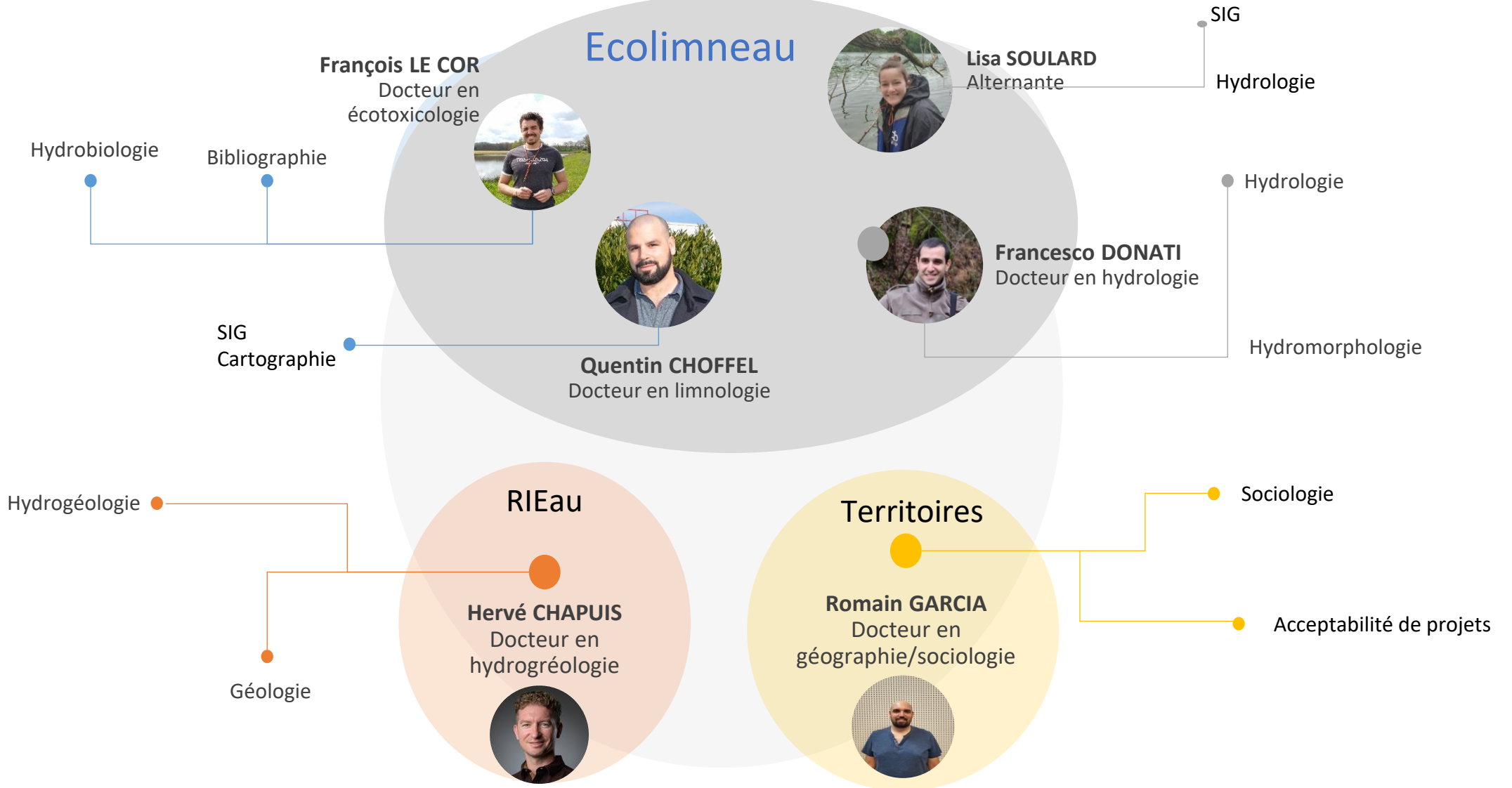
Étape 2 Démarchage des personnes ressources et entretiens

Étape 3 Structuration et mise en place de la base de données

Phase 2: Création d'un SIG

Phase 3: Réflexion et étude de faisabilité sur la création d'un tableau de bord / site interactif

L'équipe Projet



Problématique

- Manque de connaissances sur les ressources en eau du territoire
- Augmentation des périodes de sécheresses, même en période hivernale
- Inquiétude/risque vis-à-vis des années à venir sur la ressource en eau, notamment pour l'agriculture et le maintien des AOP historiques

« Au vu de ces constats, comment adapter notre territoire pour, à la fois assurer l'approvisionnement en eau potable des communes et maintenir une agriculture sur le territoire ? »

I. État des lieux/recueil de données

- Collecte, analyse et synthèse des études existantes
- État des lieux hydrologique
- Étude climatique
- État des lieux hydrogéologique

I. État des lieux/recueil de données

- **Collecte, analyse et synthèse des études existantes**
- État des lieux hydrologique
- Étude climatique
- État des lieux hydrogéologique

I. État des lieux/recueil de données

Recueil des données auprès des parties-prenantes du territoire

- 3 séquences pour optimiser le recueil :
 - Séquence n°1 : **Réunion publique d'informations**, à destination de l'ensemble des personnes ressources du territoire ;
 - Séquence n°2 : **Enquête par entretiens semi-directifs** individuels réalisés auprès de chaque parties-prenantes ;
 - Séquence n°3 : **Atelier participatif** réunissant l'ensemble des parties-prenantes.
- Acteurs du territoire pré-ciblés : Syndicats mixtes, Collectivités locales, Services de l'État, Chambres consulaires, Associations, Acteurs économiques, Habitants / riverains...

I. État des lieux/recueil de données



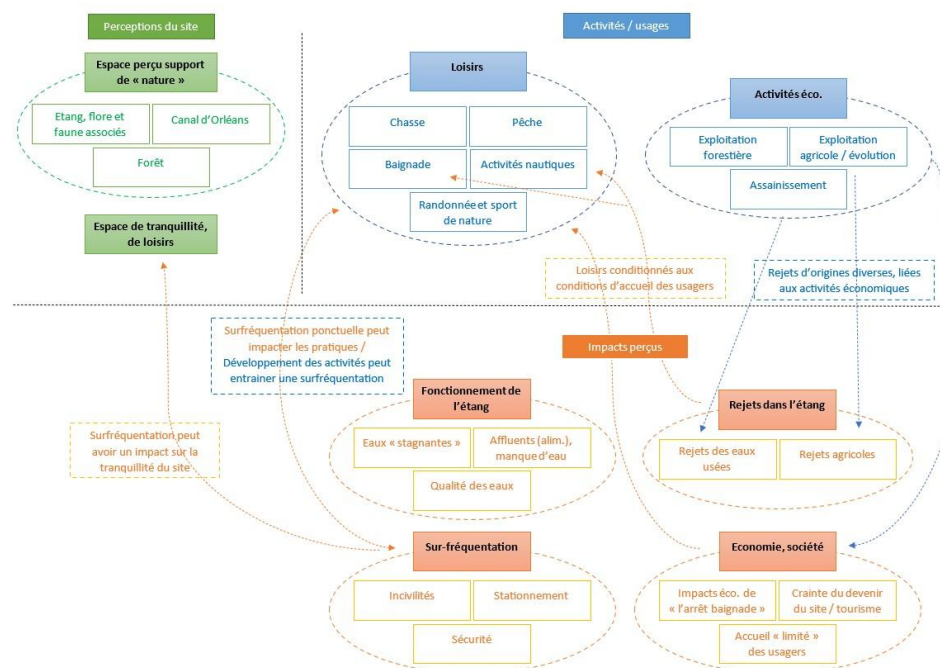
Séquence n° 1 : Réunion d'informations

- Objectifs de la réunion publique :
 - **Présenter l'étude**, ses objectifs, les méthodes de recueil des données, répondre aux interrogations des participants.
 - **Opérer le lien avec l'enquête par entretiens** (séquence n°2, présentée ci-après) et optimiser l'organisation de l'enquête.
- Organisation de la réunion en deux temps :
 - Premier temps : **Présentation synthétique** de l'étude, et réponse aux questions ;
 - Second temps : **Groupes de discussion collaboratif** (recueil des premiers avis des participants, identification préliminaire des différentes sources de données).

I. État des lieux/recueil de données

Séquence n° 2 : Enquête par entretiens

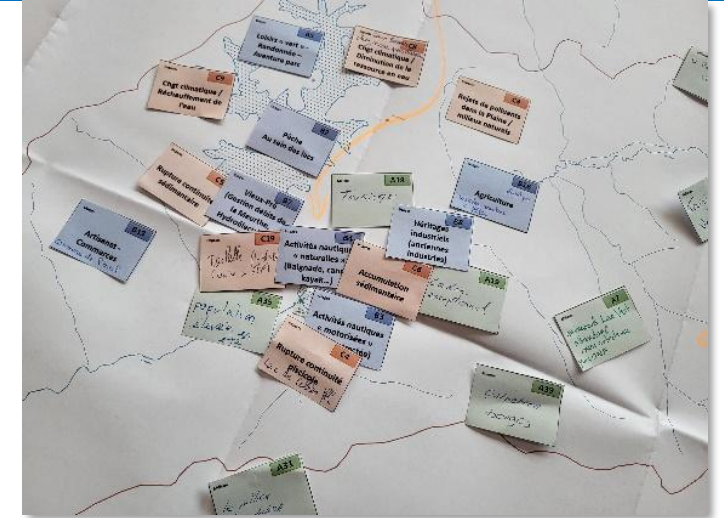
- **Objectifs** : Recueillir l'ensemble des informations dont les enquêtés ont à leur disposition (ressources documentaires, connaissances et perceptions...).
- **Méthodologie** :
 - Réalisation d'une **trame d'entretien** (contexte du site, objectifs de l'étude) ;
 - Échantillonnage des acteurs locaux ;
 - **Analyse individuelle puis collective** des entretiens / disti (volet « subjectif » et personnel).



I. État des lieux/recueil de données

Séquence n° 3 : Atelier participatif

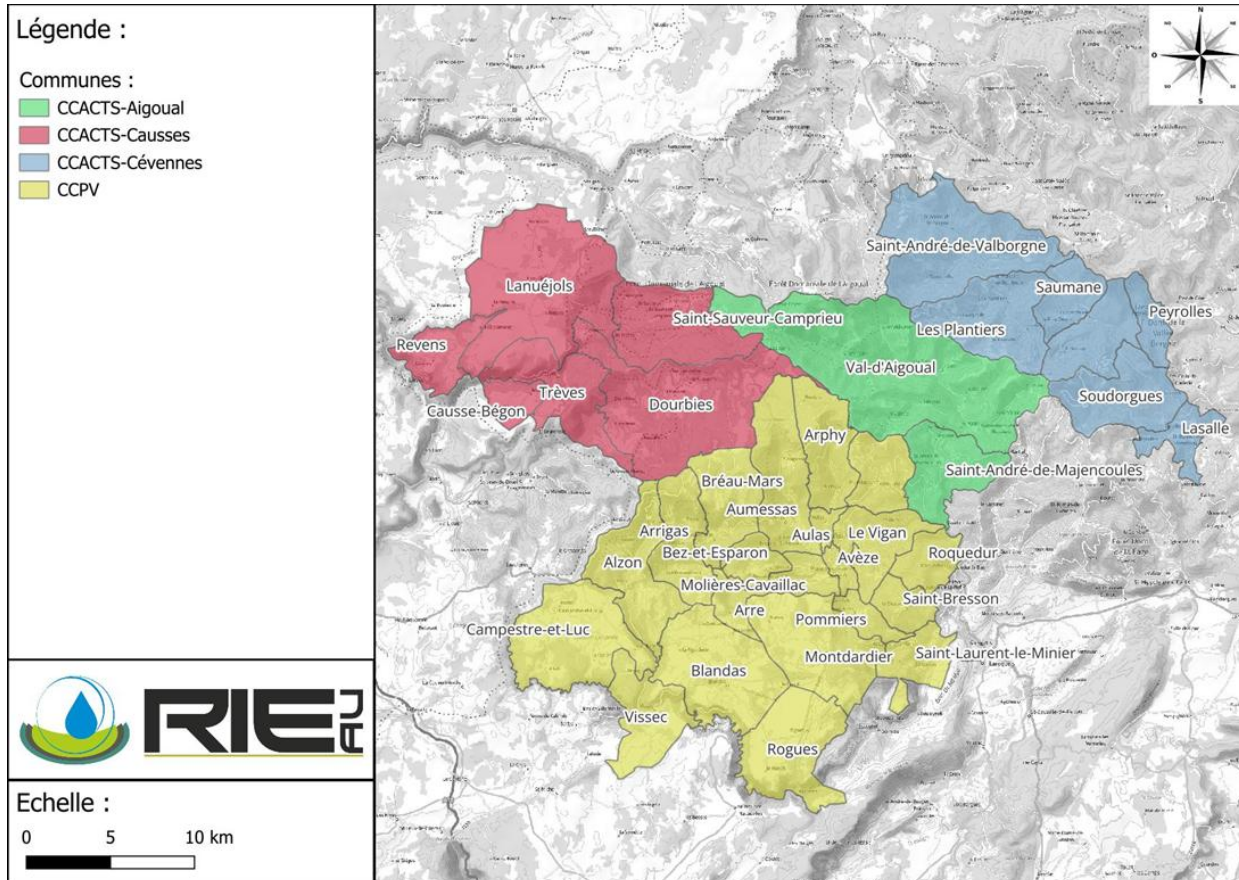
- Objectifs : Compléter les informations recueillies à l'échelle individuelle (entretiens) par des données construites collectivement.
- Organisation :
 - Première partie : **Présentation des informations recueillies** lors des entretiens (volet informatif) ;
 - Seconde partie : **Travail collectif** (confrontations des avis, partage d'expérience) (Mur d'expression – Répartition en sous-groupes) ;
 - Troisième partie : **Discussion ouverte**.
- Atelier réalisé sur une demi-journée (2h d'atelier).



I. État des lieux/recueil de données

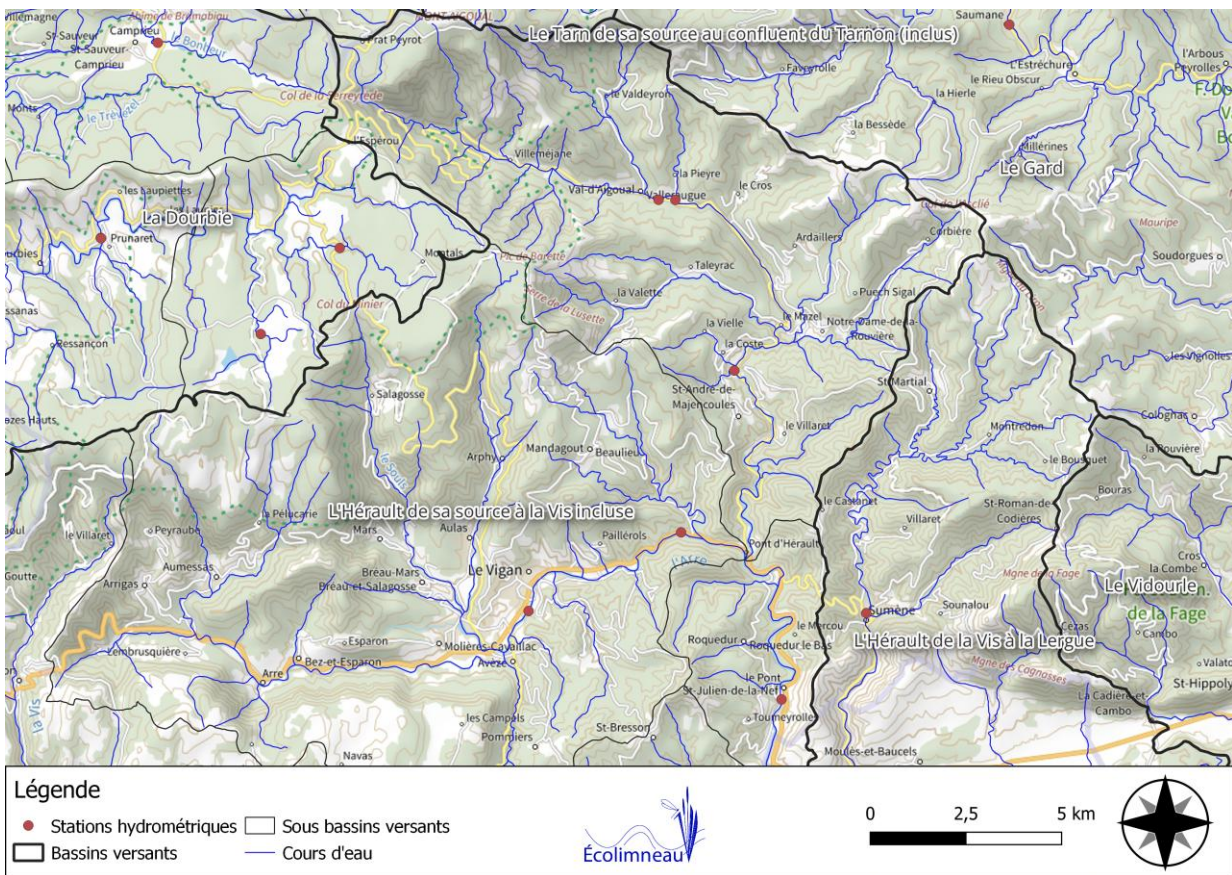
- Collecte, analyse et synthétisation des études existantes
- **État des lieux hydrologique**
- Étude climatique
- État des lieux hydrogéologique

I. État des lieux hydrologiques



Les communautés de communes Causse Aigoual Cévennes - Terres solidaires (CC CACTS) et du Pays Viganais (CCPV) concernent un total de 36 communes dont une partie est située sur le **bassin versant méditerranéen** et l'autre sur le versant atlantique.

I. État des lieux hydrologiques



Données à récupérer :

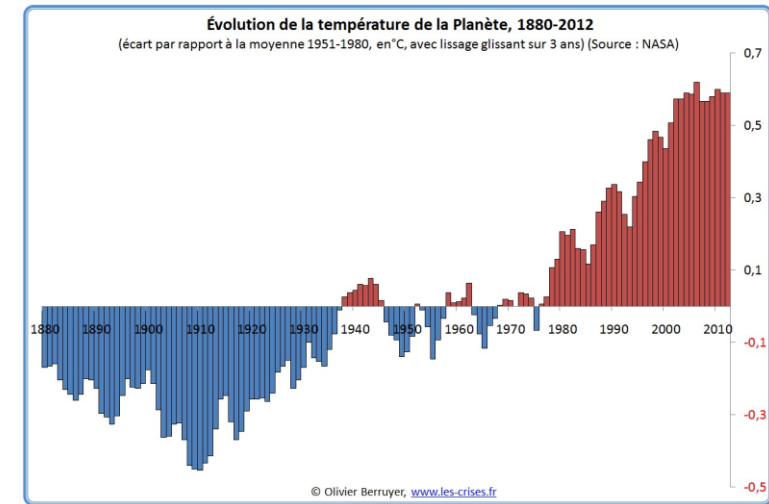
- Etude des stations hydrométriques sur site ou à proximité
 - Analyse des données Naïades et Sandre sur la qualité de l'eau
 - Etude long terme des ressources en eau
 - Evaluation des débits et de leur évolution
 - Etudes bibliographiques (SDAGE/SAGE, documents et études d'incidences...)
 - Estimation des volumes prélevés et prélevables
 - Données de l'agence de l'eau sur les prélèvements en eau
- **Recueil bibliographique pour la caractérisation et compréhension de l'hydrologie du site**

I. État des lieux/recueil de données

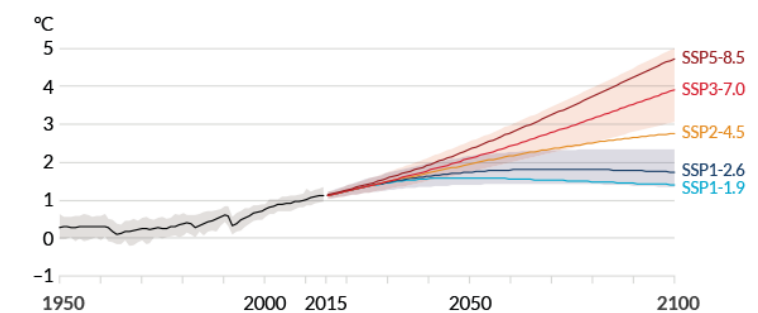
- Collecte, analyse et synthétisation des études existantes
- État des lieux hydrologique
- **Étude climatique**
- État des lieux hydrogéologique

I. Étude climatique

- Etat des lieux actuel et passé des conditions météorologiques et de l'évolution du climat
- Analyse prospective des évolutions climatiques afin de caractériser :
 - Une pression sur la ressource en eau
 - Pression sur l'agriculture et le territoire



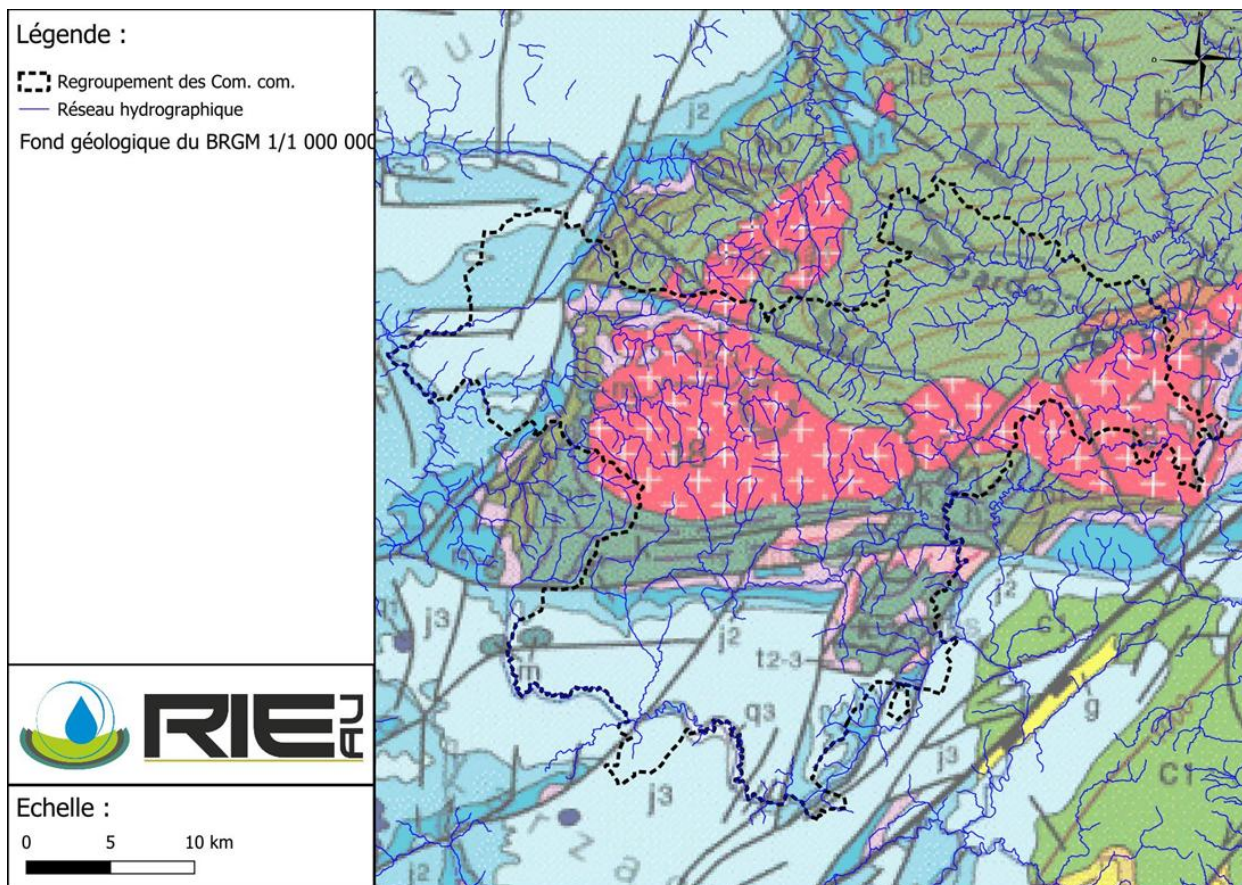
(a) Changement de la température à la surface du globe par rapport à 1850-1900



I. État des lieux/recueil de données

- Collecte, analyse et synthétisation des études existantes
- État des lieux hydrologique
- Étude climatique
- **État des lieux hydrogéologique**

I. État des lieux hydrogéologiques

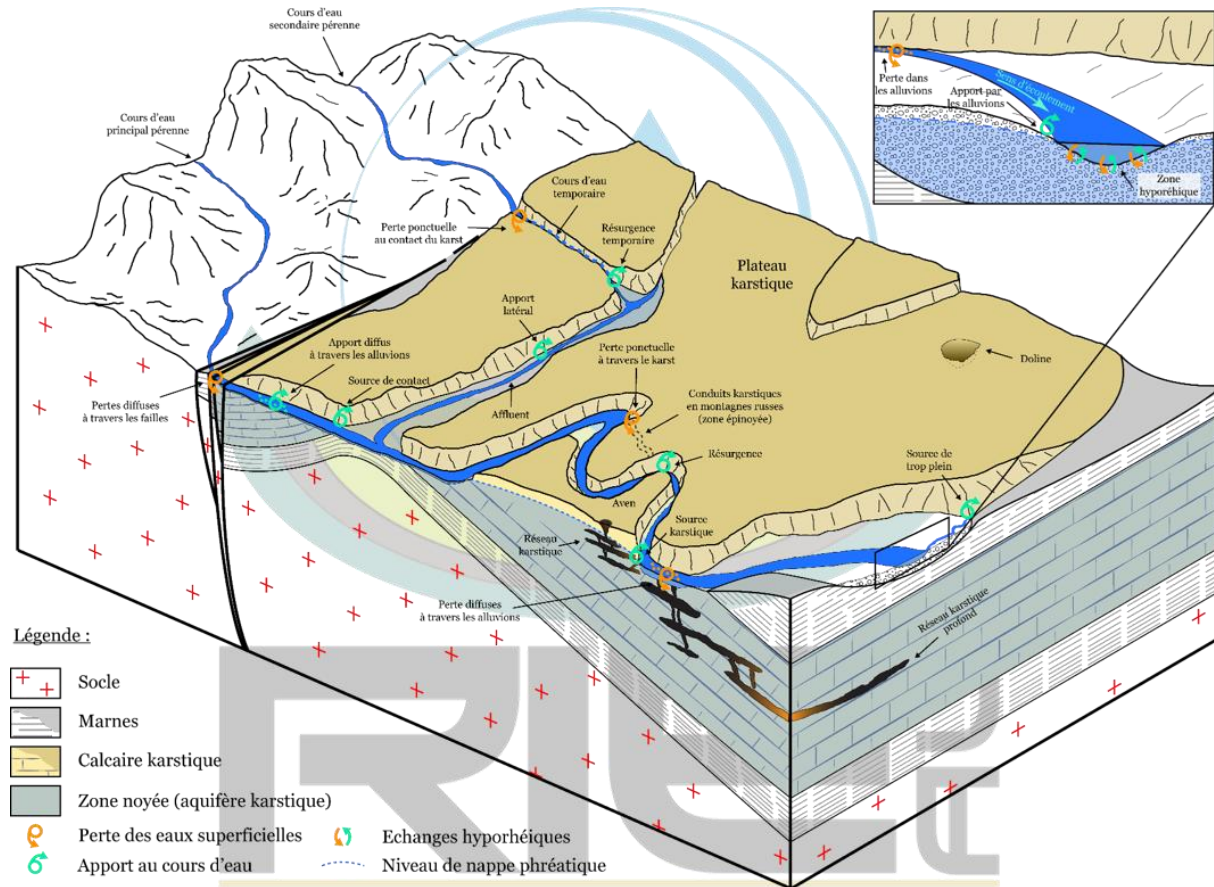


Les entités géologiques marquantes de la zone d'étude :

- les vallées cévenoles granitiques et schisteuses → enjeux sur l'arboriculture et le maraîchage remis en cause par le manque d'eau en été ;
- les causses calcaires du Haut bassin de l'Hérault → enjeux liés à l'élevage de bovins et brebis.

Zone intermédiaire mettant en relation les 2 entités géologiques majeures présentées précédemment

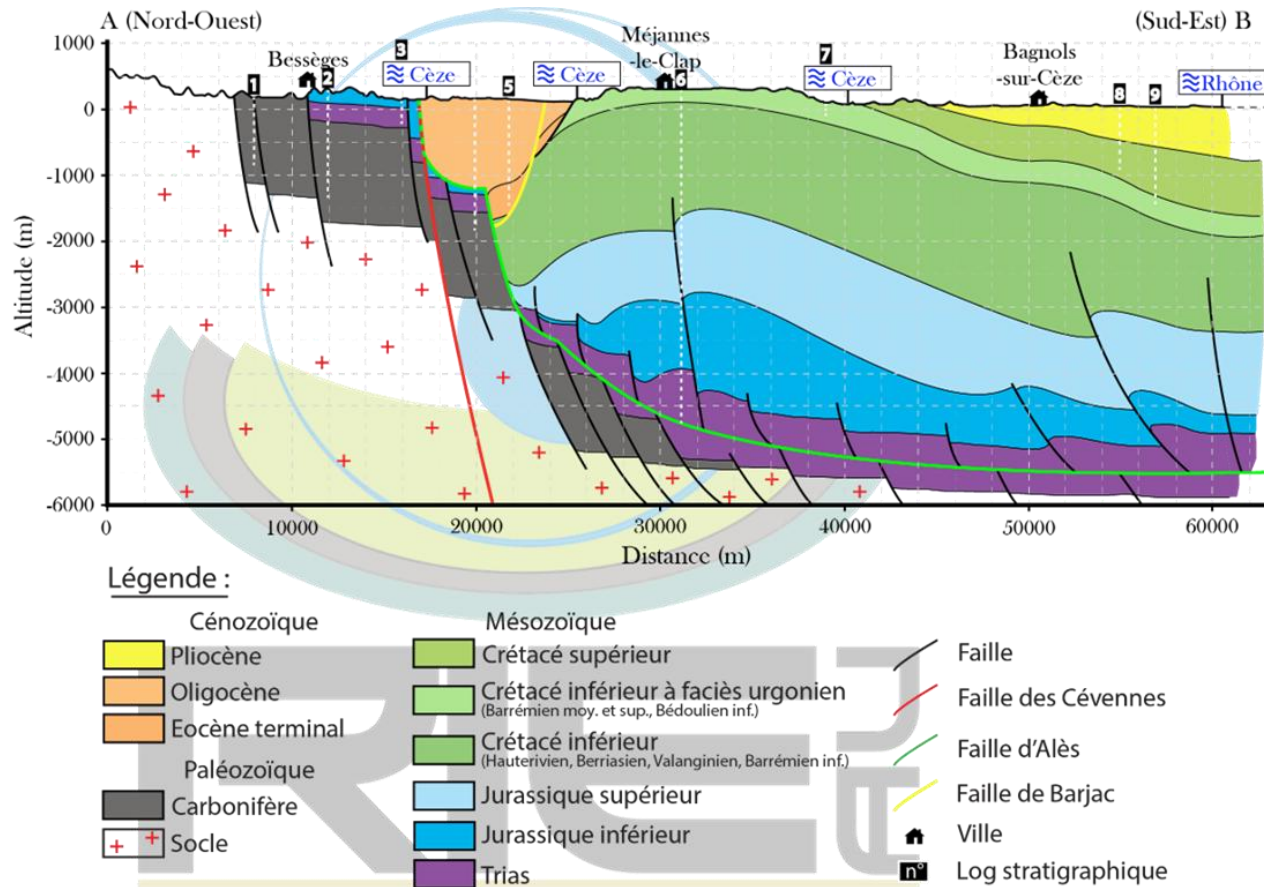
I. État des lieux hydrogéologiques



Les données exploitées pour la connaissance hydrogéologique seront :

- les données issues du BRGM (géologie, BSS, données piézométriques, ...)
- les données de l'IGN (topographie, plan, scan, orthophotographie, ...)
- la banque nationale des données des prélèvements en eau ;
- l'atlas catalogue du Sandre (bassins versants, cours d'eau, plans d'eau, ...)
- l'ARS (rapport d'hydrogéologues agréés, périmètres de protection de captage, ...)
- les rapports d'études via les plateformes d'archivage (HAL, ResearchGate, ...).

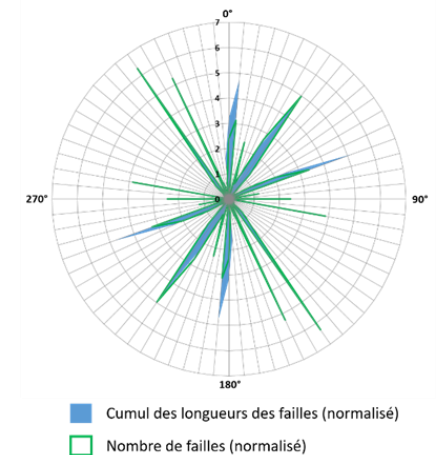
I. État des lieux hydrogéologiques



L'interprétation hydrogéologique se fera notamment à travers :

- l'agencement des formations géologiques ;
- la distribution des failles ;

Les interprétations, hypothèses seront confrontées aux données bibliographiques analysées.



I. État des lieux/recueil de données

- **Bilan de phase 1:**
 - Rapport bibliographique sur l'état des lieux du territoire afin de caractériser la ressource en eau
 - Analyse sociologique et description des enjeux et attentes du territoire
 - Atlas cartographique

II. Création d'un SIG

- Création d'une base de données complète de l'ensemble des données géographiques et des principaux résultats des études
 - Accès facilité aux études et archives
 - Intégration de l'ensemble des données et phase de terrain de vérification/validation d'éléments douteux (agir sur le terrain)
 - Proposition d'un outil simple d'utilisation et gratuit de type Qgis
- Formation des agents sur la structuration et l'utilisation du SIG



II. Création d'un SIG

Liste non exhaustive des données à intégrer (annexe 4 CCTP)

- Classement de l'ensemble des données récoltées
- Intégration d'un dictionnaire de données et métadonnées (description, source et qualité de la donnée)

Objet	Élément graphique	Attributaire
Administratif		
Communes	Limites communales	Population
Intercommunalités	Limites intercommunales	Population, compétences eau, assainissement, GEMAPI
Aménagement territoire	Limites SCOT, PETR, PLUI, PLU, Carte communale, autres études hydro	Statut : élaboration, approbation, révision, synthèses...
Hydrographie		
Bassin versant	Limites BV	Superficie
Cours d'eau et chevelu hydraulique	Tracé des CE	Caractéristiques : pérenne/intermittent...
Eaux souterraines	Limites des masses d'eau SDAGE	Type d'aquifère (socle, karst...)
Sources	Localisation	Caractéristiques pérenne/intermittente, libre/captée... débit
Station pluviométriques	Localisation	Gestionnaire, lien vers les données pluies
Stations hydrométriques	Localisation	Gestionnaire, superficie bassin versant, lien vers les données débit
Stations piézométriques	Localisation	Caractéristiques, gestionnaire, lien vers les données piézo
Ouvrage en rivière	Localisation	Type de structure gestionnaire, type ouvrage, enjeux, à quoi il sert...
Usage eau potable		
Captage	Localisation Périmètre de protection	Ressource sollicitée, gestionnaire nb d'abonnés, date DUP, débit max autorisé, ... Lien vers les données
Rejet eaux usées	Localisation	Type d'ouvrage, gestionnaire, Population raccordée, autosurveillance, débit
Irrigation		

Prélèvements	Localisation prélèvement, localisation ouvrage de décharge, Tracé du réseau Surfaces irriguées	Gestionnaire, autorisation, volumes autorisés, volumes prélevés... Lien vers les données
Ouvrage de stockage	Localisation	Gestionnaire, autorisation, période de remplissage autorisée, volume
Baignade		
Point de baignade	Localisation	Statut réglementaire, profil de baignade, fréquentation Lien vers données qualité
Etudes		
Ouvrages	Localisation d'études	Thèses, mémoire, articles, sites internet Liens vers ces études

III. Étude de faisabilité sur la création d'un tableau de bord

- Étude de la possibilité de récupérer des données directement sur un outil informatique interne
 - MétéoFrance
 - Vigicrue
 - Naïades
 - HydroFrance (débits)
 - ...
- Analyse coût/bénéfices de la mise en place d'un site interactif avec récupération automatique des données
 - Chiffrage et cahier des charges
 - Données publiques ?
 - Charge en personnel et compétences requises

Merci de votre attention